

cubene**st**

Uživatelský manuál

Magnetická bezdrátová powerbanka 5000 mAh Cubenest S1B3D



Obsah balení:

- 1x Magnetická bezdrátová powerbanka
- 1x USB C - USB C kabel (1m)
- 1x Uživatelský manuál



1. Popis zařízení

Cubenest S1B3D SlimDual je ultratenká magnetická powerbanka s kapacitou **5000 mAh**, která podporuje bezdrátové nabíjení **MagSafe** a **Qi**. Její unikátní design s magnety na obou stranách umožňuje **současné použití MagSafe příslušenství**, jako jsou kryty nebo peněženky. Vyrobená z **kvalitního broušeného hliníku**, nabízí elegantní vzhled a odolnost. Bezdrátově nabíjí výkonem až **15 W**, přes USB-C port až **20 W**, a umožňuje **současné nabíjení dvou zařízení**. Díky **integrováným ochranným prvkům** je zajištěna bezpečnost při nabíjení.

Specifikace produktu:



Přepětová ochrana



Zkratová ochrana



Tepelná ochrana



Proudová ochrana

- **Model:** S1B3D
- **Varianty:** černá, zlatá, titanová
- **Kapacita baterie:** 5000 mAh
- **Vstup:** USB-C
- **Bezdrátové MagSafe nabíjení:** max. 15W
- **USB-C výstup:** max. 20 W
- **Lze nabíjet dvě zařízení** (pomocí kabelu a bezdrátově)
- **Materiál:** hliník



- **Kompatibilita bezdrátového nabíjení:**

iPhone 12 Pro Max, iPhone 12 Pro, iPhone 12, iPhone 12 mini, iPhone 13 Pro Max, iPhone 13 Pro, iPhone 13, iPhone 13 mini, iPhone 14 Pro Max, iPhone 14 Pro, iPhone 14 Plus, iPhone 14, iPhone 15 Pro Max, iPhone 15 Pro, iPhone 15 Plus, iPhone 15, iPhone 16 Pro Max, iPhone 16 Pro, iPhone 16 Plus, iPhone 16 (a ostatní zařízeními s podporou nabíjecího standardu Qi)

2. Návod k použití

Nabíjení telefonu bezdrátově

1. Stiskněte tlačítko na powerbance a podle počtu svítících indikátorů zjistíte aktuální úroveň nabití: 1 indikátor: 1–25 %, 2 indikátory: 25–50 %, 3 indikátory: 50–75 %, 4 indikátory: 75–100 %. Pro vypnutí powerbanky stiskněte tlačítko dva-krát.



2. Přiložte telefon podporující **MagSafe** k powerbance. Magnety se automaticky zarovnají a zahájí bezdrátové nabíjení. LED indikátor během nabíjení zařízení bude svítit **zeleně**.



Poznámka: Pokud používáte kryt, ujistěte se, že je **Magsafe kompatibilní**.



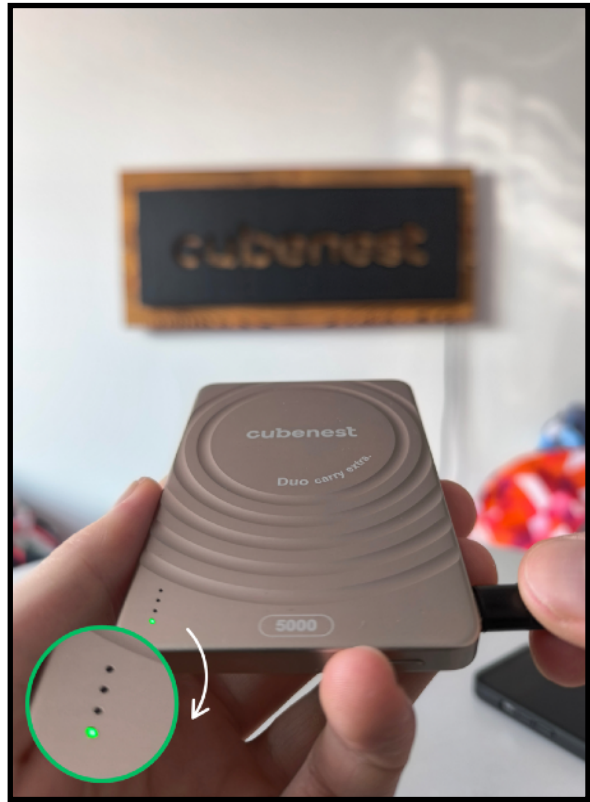
Nabíjení telefonu přes USB-C kabel

1. Připojte telefon k powerbance pomocí **USB-C kabelu**. Nabíjení se spustí automaticky.



Nabíjení powerbanky

1. Připojte USB-C kabel k powerbance a druhý konec k síťovému adaptéru.
2. LED indikátory budou signalizovat úroveň nabití. Po plném nabití powerbanku odpojte.



Pro použití jako stojánek:

Powerbanku můžete zkombinovat s naší magnetickou peněženkou se stojánkem WT01S (případně jiným Magsafe příslušenstvím). Stojánek s peněženkou přiložte k powerbance, díky tomu že má powerbanka magnet i z přední strany, příslušenství se magneticky přichytí.



3. Bezpečnostní pokyny

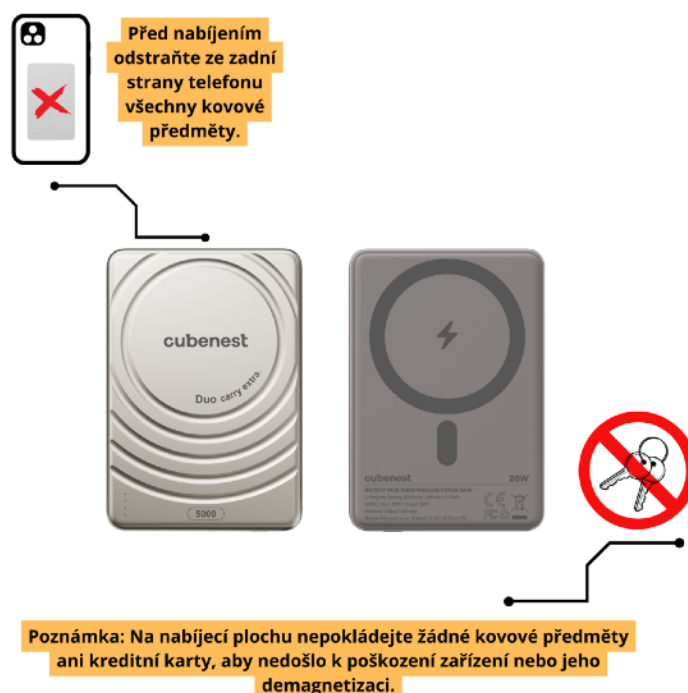
- **!** **POUŽÍVEJTE** pouze doporučené příslušenství.
- **!** K nabíjení **NEPOUŽÍVEJTE** necertifikovaný anebo poškozený USB kabel.
- **!** **NEVYSTAVUJTE** powerbanku **extrémním teplotám** nebo **vlhkosti**.
- **!** **NEPOKLÁDEJTE** kovové předměty na nabíjecí plochu.
- **!** **UCHOVÁVEJTE** mimo dosah **děti**.
- **!** Pravidelně **ČISTĚTE** nabíjecí plochu suchým hadříkem.
- **!** **NEPOUŽÍVEJTE** powerbanku pokud je fyzicky poškozena.

Údržba:

- Čistěte nabíječku měkkým, suchým hadříkem.
- Nepoužívejte agresivní chemikálie nebo abrazivní materiály.

Nabíječka je vybavena funkcí **FOD**
(**Detekce cizích předmětů**).

Pokud je na nabíjecí ploše detekován kovový cizí předmět, proces nabíjení se přeruší.



4. Často kladené otázky (FAQ)

? Je powerbanka kompatibilní se všemi telefony?

✓ Powerbanka Cubenest S1B3D je primárně určená pro telefony s funkcí **bezdrátového nabíjení (Qi)** a **magnetickým uchycením (MagSafe)**.

Kompatibilní zařízení:

- **iPhone 12 a novější** (mají MagSafe i bezdrátové nabíjení)
- **Telefony s podporou bezdrátového nabíjení Qi** (např. vybrané modely Samsung)
- Telefony bez MagSafe lze nabíjet bezdrátově, ale **nebudou držet magneticky**.

Poznámka: Pokud telefon nemá magnetické uchycení, doporučujeme používat MagSafe kompatibilní kryty. V opačném případě bezdrátové nabíjení nemusí fungovat správně.

? Jaký adaptér mám použít pro nabíjení powerbanky?

Powerbanka potřebuje adaptér s výkonem min. 20 W.

? Může powerbanka nabíjet více zařízení současně?

Ano, bezdrátově i přes kabel současně.

? Může se powerbanka nabíjet i přes jiný typ kabelu než USB-C?

Powerbanka má pouze USB-C port pro nabíjení, proto je nutné použít USB-C kabel.

? Proč se telefon nenabíjí?

Zkontrolujte zarovnání telefonu na MagSafe ploše. Ujistěte se, že powerbanka není vybitá.

? Přehřívá se powerbanka při nabíjení?

Ano, během nabíjení může dojít k mírnému zahřívání powerbanky, což je zcela normální jev. Teplo vzniká v důsledku přenosu energie a práce vnitřní elektroniky. Pokud je ale zařízení nepříjemně horké na dotek nebo dochází k přehřívání i při běžném používání, doporučujeme nabíjení přerušit a powerbanku dále nepoužívat.

? Jak poznám stav nabití powerbanky?

Po stisknutí tlačítka na boku powerbanky, se rozsvítí LED indikátory zobrazující úroveň baterie.

? Může powerbanka poškodit telefon?

Ne, pokud používáte originální nabíjecí kabely a správné příslušenství. Powerbanka disponuje 4 - násobnou ochranou - zkratovou, přepětíovou, tepelnou a proudovou.

? Je možné používat powerbanku během nabíjení?

Ano, lze nabíjet telefon i při dobíjení powerbanky.

? Jak čistit powerbanku?

Používejte suchý hadřík. Vyhněte se chemikáliím a vodě.

5. Řešení nejčastějších problémů

1. Powerbanka nenabíjí telefon

- **Vysvětlení:** magnetické připojení není správně zarovnáno nebo telefon není kompatibilní.
- **Řešení:** zkontrolujte přichycení a kompatibilitu. Zkontrolujte, jestli není powerbanka vybitá.

2. Telefon se pomalu nabíjí

- **Vysvětlení:** bezdrátové nabíjení má nižší výkon. Mohou být připojena dvě zařízení najednou.
- **Řešení:** nabíjejte přes kabel pro vyšší výkon a/nebo odpojte jiné zařízení.

3. Powerbanka se nezapíná

- **Vysvětlení:** powerbanka je zcela vybitá.
- **Řešení:** připojte ji k nabíječce a nechte pár minut dobíjet, pak zkuste zapnout.

4. Powerbanka se během nabíjení zahřívá

- **Vysvětlení:** zahřívání je běžné, zvláště při bezdrátovém nabíjení.
- **Řešení:** umístěte powerbanku a telefon na dobře větrané místo.

5. Telefon se během nabíjení odpojuje

- **Vysvětlení:** slabý magnet nebo nevhodné pouzdro.
- **Řešení:** odstraňte pouzdro nebo použijte MagSafe kompatibilní kryt. Ujistěte se, že je spojení pevné.

6. Powerbanka se nenabíjí

- **Vysvětlení:** vadný kabel, adaptér nebo nečistoty v konektoru.
- **Řešení:** vyzkoušejte jiný kabel/nabíječku a zkontrolujte čistotu konektoru.

7. Kontrolky LED nesvíí

- **Vysvětlení:** powerbanka může být zcela vybitá, nebo je závada v indikaci.
- **Řešení:** Připojte USB-C k nabíječce.

8. Powerbanka nenabije telefon úplně


- **Vysvětlení:** při bezdrátovém nabíjení dochází k větší ztrátě při přenosu energie, tím pádem kapacita 5000 mAh nemusí stačit na celý nabíjecí cyklus u větších baterií.
- **Řešení:** použijte powerbanku častěji nebo ji předem plně dobijte.

9. Powerbanka nefunguje s některými zařízeními

- **Vysvětlení:** zařízení nemusí podporovat Qi nebo MagSafe.
- **Řešení:** použijte USB-C kabel nebo ověřte kompatibilitu telefonu. V případě telefonů, které nedisponují funkcí **Magsafe**, se ujistěte že mají MagSafe kompatibilní kryt. Ujistěte se, že vaše zařízení podporuje technologii bezdrátového nabíjení **Qi**.

Technická podpora

 **E-mail:** podpora@cubenest.cz

 **Telefon:** +420 704 613 961

Záruka a reklamace

- Na tento produkt se vztahuje záruční doba 24 měsíců.
- V případě závady vyplňte náš [reklamační formulář](#).